

1, Spodní lem kapsy založíme a kapsu našijeme na PD B.



2, Horní lem kapsy začistíme a založíme.



3, Sešijeme nátramenice.



4, Po obou stranách všijeme rukávy.



5, Na lem rukávu našijeme mírně nataženou pruženku.



6, Bundu sešijeme na bocích.



7, Lemy rukávů přes pruženku založíme a prošijeme.



8, Sešijeme díly kapuce.



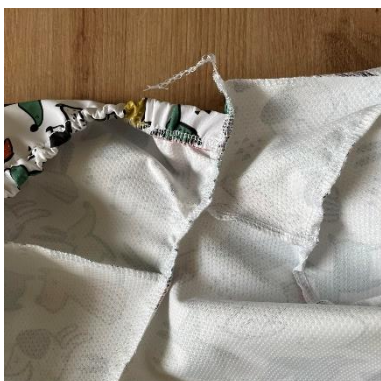
9, Na lem kapuce našijeme mírně nataženou pruženku.



10, Lem kapuce přes pruženku založíme a prošijeme.



11, Kapuci sešijeme s průkrčníkem.



12, Na přední díly našijeme zipy. (Lem založíme dovnitř, podložíme zipem a prošijeme.) U horního i spodního lemu nezapomeňte nechat místo na založení.



13, Průkrčník na PD B založíme a prošijeme.



14, Spodní lem bundy začistíme a založíme.

